

# ΣΥΡΟΜΕΝΟ ΜΟΤΕΡ

**STRIKE**



**Περιγραφή: Οδηγίες τοποθέτησης μοτέρ σε συρόμενη πόρτα (αυλόπορτα) έως 500Kg max.**

Το Ιταλικό Μοτέρ STRIKE, της εταιρίας PROTECO SRL, είναι κατασκευασμένο από μασίφ Ντουραλουμίνιο με πλαστικό καπάκι ABS. Εσωτερικά περιλαμβάνει το μοτέρ με τον άξονα κίνησης, τον αυτοματισμό PROFELMNET 3033 και τους τερματικούς διακόπτες. Ο άξονας κίνησης λειτουργεί μέσα σε λυπαντικό. Ο αυτοματισμός είναι τηλεχειριζόμενος σύγχρονης τεχνολογίας και καλύπτει όλες τις απαιτήσεις της αυτόματης και ασφαλούς λειτουργίας της ηλεκτρικής συρόμενης πόρτας.

**Τεχνικά χαρακτηριστικά**

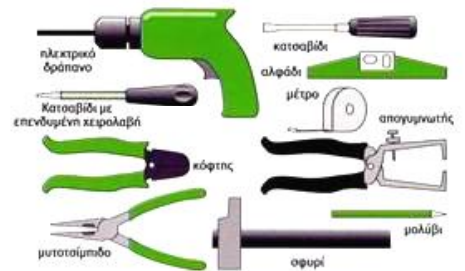
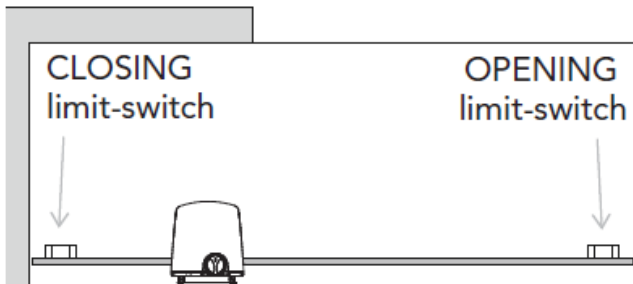
ΔΙΑΘΕΣΙΜΟΙ ΚΩΔΙΚΟΙ	Strike - 5	Strike - 8	Strike - 4
ΜΕΓΙΣΤΟ ΒΑΡΟΣ ΠΟΡΤΑΣ	500 ΚΙΛΑ	800 ΚΙΛΑ	400 ΚΙΛΑ
ΤΡΟΦΟΔΟΣΙΑ	230VAC	230VAC	24VDC
ΙΣΧΥΣ	250WATT	350WATT	80WATT
ΤΑΧΥΤΗΤΑ ΜΟΤΕΡ	1400RPM	1400RPM	1600RPM
ΤΑΧΥΤΗΤΑ ΑΝΟΙΓΜΑΤΟΣ	10,50m/min	10,50m/min	11m/min
ΔΥΝΑΜΗ ΜΟΤΕΡ	350N	440N	300N



**ΠΡΟΣΟΧΗ:** Η συρόμενη πόρτα θα πρέπει να είναι κατασκευασμένη από ενισχυμένη λαμαρίνα και να κινείται στις ράγες ελεύθερα, χειροκίνητα με την μικρότερη δυνατή δύναμη. Επίσης θα πρέπει να έχει τοποθετηθεί μηχανικό STOP στα όρια ανοικτής. Στο σημείο που θα τοποθετηθεί το μοτέρ, θα πρέπει να υπάρχει μπετόν ώστε να είναι δυνατή η στερέωση της βάσης του Μοτέρ και επίσης παροχή 230V μέσω ασφαλειοδιακόπτη πίνακα 10Α.

Η τοποθέτηση συνιστάται να γίνει ΜΟΝΟ από εξειδικευμένο τεχνικό.

**Τοποθέτηση του ΜΟΤΕΡ στο δάπεδο**



**Εργαλεία που απαιτούνται:**

Κρουστικό δρέπανο με διαμαντοτρύπανο 12mm, Κατσαβίδια, Αλφάδι, Μέτρο, Κόφτης, Μυτοτσιμπίδο, Μολύβι, Σφυρί, Τροχός με δίσκο για σίδηρο, Καρυδάκι με μανέλα 14mm.

**Στάδιο 1: Τοποθέτηση του μοτέρ.** Το μοτέρ συνοδεύεται από την βάση στήριξης και 4 βίδες-παξιμάδια. Τοποθετούμε την βάση στήριξης επάνω στο δάπεδο σε απόσταση 6 εκ. από την άκρη της καγκελόπορτας (όχι του οδηγού) και απόλυτα παράλληλα με αυτήν και σε απόσταση 10εκ. από την κολώνα στήριξης της πόρτας. Τρυπάμε το μπετόν με διαμαντοτρύπανο 10mm και σε βάθος 7 εκατοστών τελείως κάθετα με την επιφάνεια. Τοποθετούμε τα ούπατα, τα στριφόνια και τα βιδώνουμε. Τοποθετούμε το μοτέρ επάνω στην βάση του και βιδώνουμε τις τέσσερις βίδες, όπως φαίνεται στις παρακάτω εικόνες.

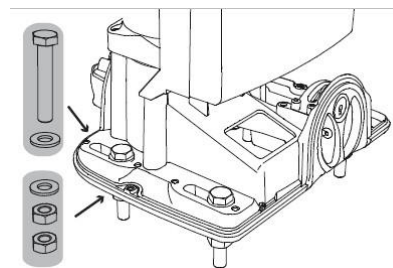
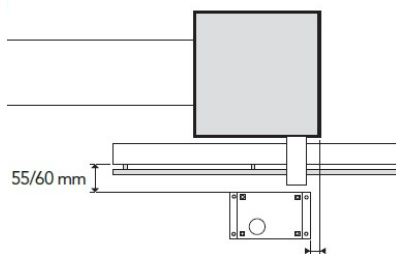
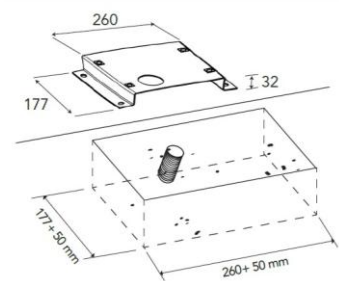
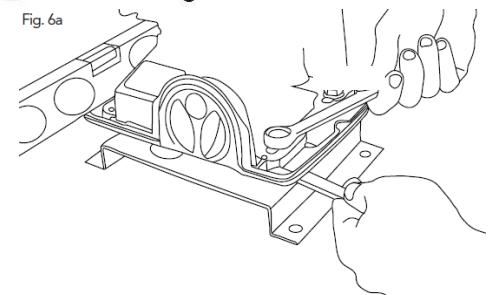
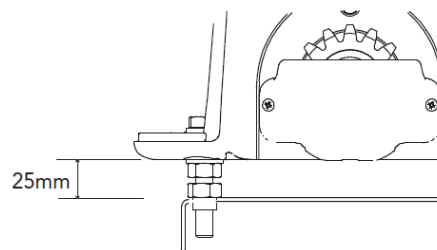
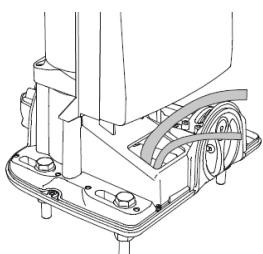


Fig. 6a



**Στάδιο 2° : Τοποθέτηση της κρεμαργιέρας. Ανοίξτε τελείως την αυλόπορτα.** Βιδώστε τις 3 βάσεις επάνω στο πρώτο κομμάτι της κρεμαργιέρας. Τοποθετήστε την επάνω στο γρανάζι του μοτέρ και στην πόρτα και προσέξτε οι βάσεις της να ακουμπούν στο στρατζαριστό της πόρτας. Η κρεμαργιέρα να βρίσκεται περίπου στο κέντρο του γραναζιού του μοτέρ αλλιώς ρυθμίστε ανάλογα το ύψος ή την απόσταση του μοτέρ από την πόρτα. Παρεμβάλετε ένα χαρτόνι μεταξύ του γραναζιού του μοτέρ και της κρεμαργιέρας ώστε αυτή να μην ευρίσκεται σε πλήρη επαφή με το γρανάζι και συνεπώς το γρανάζι να μην δέχεται πιέσεις από το βάρος της πόρτας. **Η άκρη της κρεμαργιέρας να βρίσκεται στην άκρη της πόρτας.** Ηλεκτροκολλήστε (ποντάρτε) την πρώτη βάση της κρεμαργιέρας πάνω στο στρατζαριστό της πόρτας. Κλείστε την πόρτα μισό μέτρο περίπου βαστώντας την κρεμαργιέρα στη θέση της, ώστε η βάση στήριξης Β να ευρίσκεται επάνω στο γρανάζι και ηλεκτροκολλήστε την. Προχωρήστε διαδοχικά με την βάση στήριξης C και συνεχίστε με τον ίδιο τρόπο και με τα υπόλοιπα κομμάτια της κρεμαργιέρας σε όλο το μήκος της πόρτας. Όταν η πόρτα είναι τελείως κλειστή η κρεμαργιέρα θα πρέπει να συνεχίζεται άλλα 15 εκατοστά μετά το γρανάζι ώστε να μπορεί να τοποθετηθεί το λαμάκι του τερματικού κλειστής. Το υπόλοιπο αφαιρείται με τροχό.

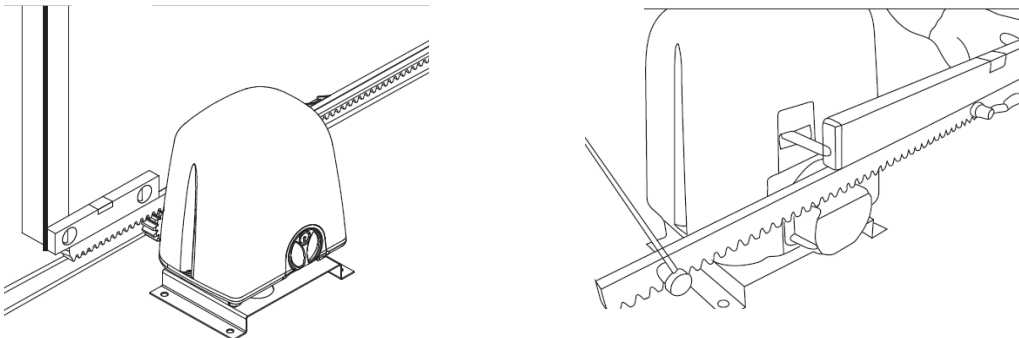
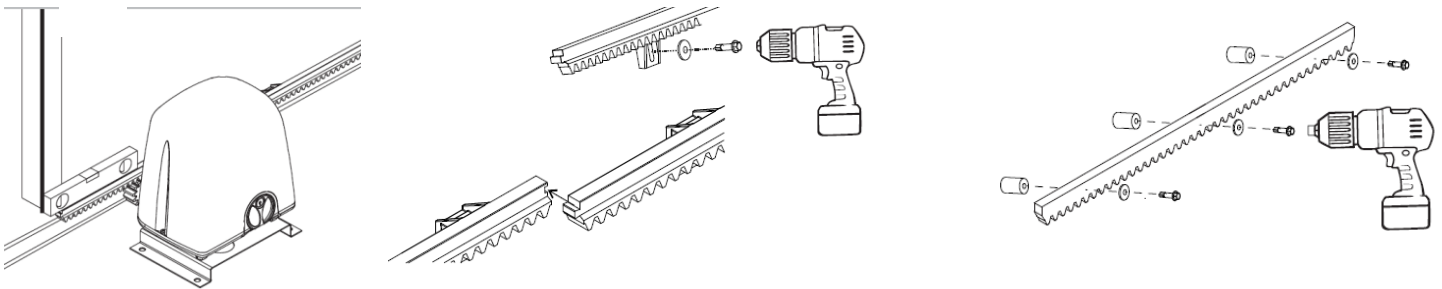
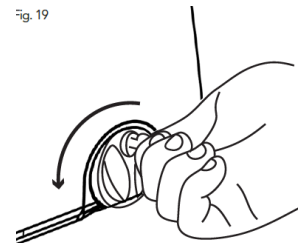
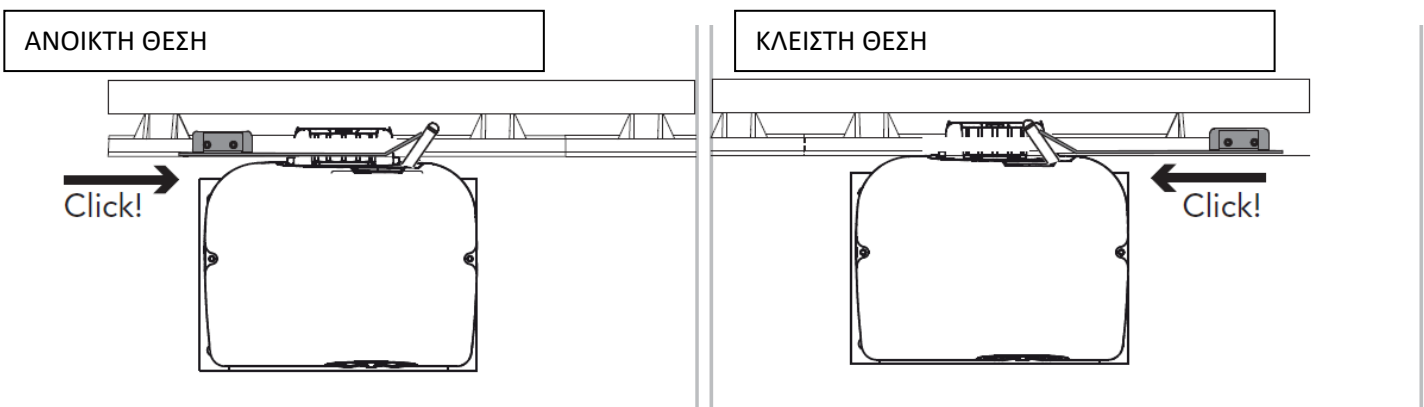


Fig. 19

**Στάδιο 3° :Χειροκίνηση του Μοτέρ:** Με την χρήση του ειδικού κλειδιού απασφαλίστε το γρανάζι του μοτέρ όπως ακριβώς φαίνεται στο δεξί σχήμα. Ελέγξτε το γρανάζι να κινείται ελεύθερα. Επίσης κάθε φορά στο μέλλον που για οποιοδήποτε λόγο δεν λειτουργεί το μοτέρ (περίπτωση διακοπής της ΔΕΗ ή βλάβης) χρησιμοποιείστε την χειροκίνηση για να ανοίξετε ή να κλείσετε την καγκελόπορτα.



**Στάδιο 4° Τοποθετήστε τις λάμες τερματικών:** Τοποθετήστε τις λάμες των τερματικών όπως φαίνεται στο σχέδιο. Τοποθετήστε το μοτέρ σε χειροκίνητη λειτουργία, και κινείτε το μοτέρ στις τερματικές θέσεις του. Βιδώστε τις λάμες των τερματικών ανοίγματος και κλεισίματος στην κρεμαργιέρα με τρόπο τέτοιο ώστε το ελατήριο του τερματικού διακόπτη ανοίγματος και κλεισίματος να βρίσκει την αντίστοιχη λάμα στις τερματικές θέσεις. Ελέγξτε κατά την ηλεκτρική λειτουργία του μοτέρ για τυχόν ρυθμίσεις.



**Στάδιο 5° Ηλεκτρική Σύνδεση:** Ανάλογα με το μοντέλο αυτοματισμού PROFELMNET που έχετε, ακολουθήστε τις οδηγίες εγκατάστασης και προγραμματισμού.

**Στάδιο 6° Διατήρηση:** Ελέγχετε τη σωστή λειτουργία του μοτέρ τουλάχιστον δύο φορές το χρόνο. Δώστε ιδιαίτερη προσοχή στις συσκευές ασφαλείας, τη δύναμη πομπής που παράγεται, το σύστημα απελευθέρωσης για χειροκίνητη λειτουργία και σε όλα τα μηχανικά κινούμενα μέρη.